

Información para NOM, o Norma Oficial Mexicana (solo para México)

La información que se proporciona a continuación aparecerá en el dispositivo que se describe en este documento, en conformidad con los requisitos de la Norma Oficial Mexicana (NOM):

Importador:

Dell México S.A. de C.V.

Paseo de la Reforma 2620 - Piso 11°

Col. Lomas Altas

11950 México, D.F.

Número de modelo reglamentario: W06C

Voltaje de entrada: 100 a 240 VCA

Frecuencia de entrada: 50 Hz/60 Hz

Corriente nominal de salida: 3,6 A

Para obtener información detallada, lea la información sobre seguridad que se envió con el equipo. Para obtener información adicional sobre prácticas óptimas de seguridad, visite dell.com/regulatory_compliance.

Information in this document is subject to change without notice.

© 2011 Dell Inc. All rights reserved.

Dell™, the DELL logo, and XPS One™ are trademarks of Dell Inc. Windows® is either a trademark or registered trademark of Microsoft Corporation in the United States and/or other countries.

Regulatory model: W06C | Type: W06C001

Computer model: XPS One 2710

Oplysningerne i dette dokument kan ændres uden varsel.

© 2011 Dell Inc. Alle rettigheder forbeholdes.

Dell™, DELL-logoet og XPS One™ er varemærker tilhørende Dell Inc. Windows® er enten et varemærke eller registreret varemærke, som tilhører Microsoft Corporation i USA og/eller andre lande.

Lowmodel: W06C | Type: W06C001

Computermodel: XPS One 2710

Tämän asiakirjan tiedot voivat muuttua ilman erillistä ilmoitusta.

© 2011 Dell Inc. Kaikki oikeudet pidätetään.

Dell™, DELL-logo ja XPS One™ ovat Dell Inc:n tavaramerkejä. Windows® on Microsoft Corporationin tavaramerkki tai rekisteröity tavaramerkki Yhdysvalloissa ja/tai muissa maissa.

Säännösten mukainen malli: W06C | Tyyppi: W06C001

Tietokoneen malli: XPS One 2710

Informasjonen i dette dokumentet kan endres uten varsel.

© 2011 Dell Inc. Med enerett.

Dell™, DELL-logoen og XPS One™ er varemærker for Dell Inc. Windows® er enten et varemerke eller et registrert varemerke for Microsoft Corporation i USA og/eller andre land.

Forskriftsmodell: W06C | Type: W06C001

Datamaskinmodell: XPS One 2710

Informationen i det här dokumentet kan komma att ändras.

©2011 Dell Inc. Med ensamrätt.

Dell™, DELL-logotypen och XPS One™ är varumärken som tillhör Dell Inc. Windows® är antingen ett varumärke eller ett registrerat varumärke som tillhör Microsoft Corporation i USA och/eller andra länder.

Regelmodell: W06C | Typ: W06C001

Datormodell: XPS One 2710

More Information

To learn about the features and advanced options available on your computer, click **Start**→ **All Programs**→ **Dell Help Documentation** or go to support.dell.com/manuals.

To contact Dell for sales, technical support, or customer service issues, go to dell.com/ContactDell. Customers in the United States can call 800-WWW-DELL (800-999-3355).

Flere oplysninger

Hvis du vil have flere oplysninger om funktionerne og de avancerede indstillinger på din computer, skal du klikke på **Start**→ **Alle programmer**→ **Dell Help Documentation** eller gå til support.dell.com/manuals.

Hvis du vil kontakte Dell vedrørende salg, teknisk support eller problemer med kundeservicen, skal du gå til dell.com/ContactDell. Kunder i USA skal ringe på tlf. 800-WWW-DELL (800-999-3355).

Lisätietoja

Saat lisätietoja tietokoneessa käytettävissä olevista toiminnoista ja lisäasetuksista valitsemalla **Käynnistä**→ **Kaikki ohjelmat**→ **Dell Help Documentation** tai siirtymällä osoitteeseen support.dell.com/manuals.

Jos yhteydenottosi koskee myyntiä, teknistä tukea tai asiakaspalveluasioita, siirry osoitteeseen dell.com/ContactDell. Yhdysvalloissa voit soittaa numeroon 800-WWW-DELL (800-999-3355).

Mer informasjon

Hvis du vil lære om hvilke funksjoner og avanserte valg som er tilgjengelig på datamaskinen, klikker du på **Start**→ **Alle programmer**→ **Dell Help Documentation** (Dell hjelpedokumentasjon) eller går til support.dell.com/manuals.

Hvis du vil kontakte Dell på grunn av problemer med salg, teknisk støtte eller kundeservice, går du til dell.com/ContactDell. Kunder i USA kan ringe 800-WWW-DELL (800-999-3355).

Mer information

Om du vill lära dig mer om vilka funktioner och avancerade alternativ som finns på datorn klickar du på **Start**→ **Alla program**→ **Dell Help Documentation** (hjälpdokumentation från Dell) eller så öppnar du support.dell.com/manuals.

Om du behöver kontakta Dell för försäljning, teknisk support eller kundtjänst besöker du dell.com/ContactDell. Kunder i USA kan ringa 800-WWW-DELL (800-999-3355).

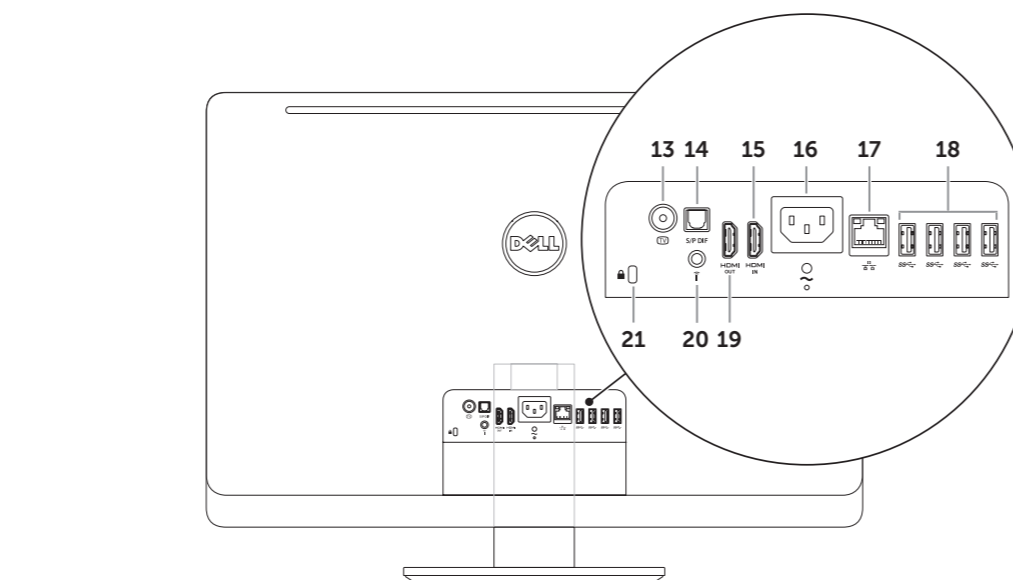
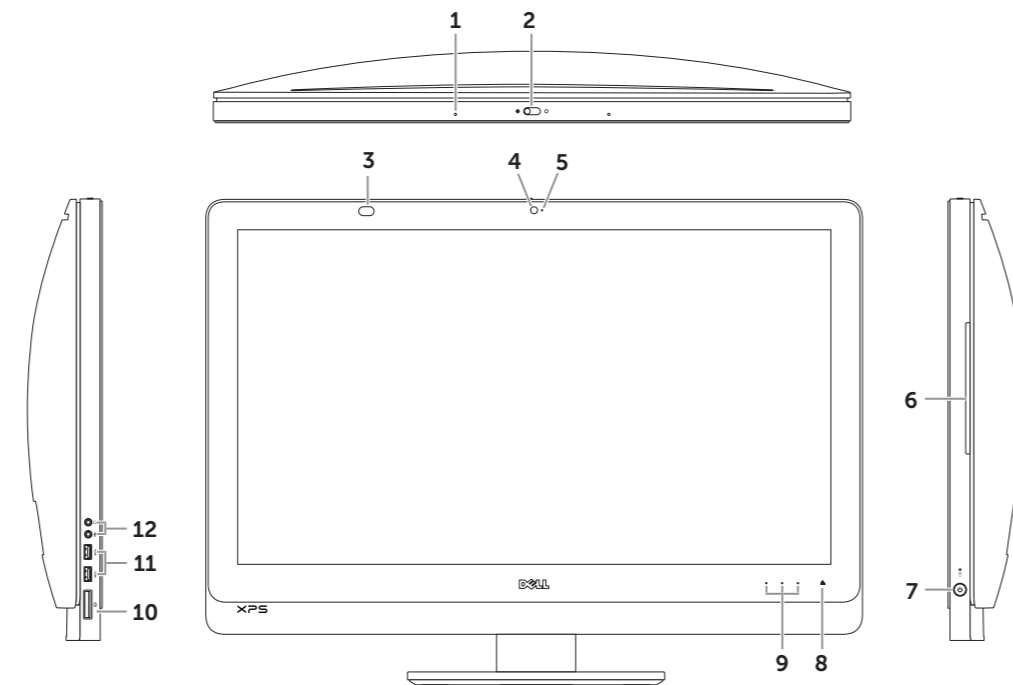


Printed in China.

2012 - 01

Computer Features

Computerfunktioner | Tietokoneen ominaisuudet | Datamaskinfunksjoner | Datorfunktioner



1. Microphone
2. Camera-cover latch
3. Infrared-receiver lens
4. Camera
5. Camera-status light
6. Optical drive
7. Power button
8. Optical-drive eject button

9. Volume/Display-settings controls (3)
10. 8-in-1 media-card reader
11. USB 3.0 ports (2)
12. USB 3.0 ports (2)
13. Audio ports (2)
14. TV-in port
15. S/P DIF port
16. Power port
17. Network port

18. USB 3.0 ports (4)
19. HDMI-out port
20. Infrared-emitter port
21. Security-cable slot

1. Mikrofon
2. Låseknapp til kameradæksel
3. Infrarød modtagerlinse
4. Kamera
5. Statusindikator for kamera
6. Optisk drev
7. Tænd/sluk-knapp
8. Udløserknapp til optisk drev

9. Indstillinger for lydstyrke/billede (3)
10. 8-i-1 mediekortlæser
11. USB 3.0-porte (2)
12. USB 3.0-porte (2)
13. Lydporte (2)
14. Tv-indgangsport
15. S/P DIF-port
16. Strømindgang
17. Netværksindgang

18. USB 3.0-porte (4)
19. HDMI-udgang
20. Infrarød signalport
21. Sikkerhedskabellås

1. Mikrofoni
2. Kameran kannen salpa
3. Infrarødnavaastaaottimen linssi
4. Kamera
5. Kameran tilavalo
6. Optinen asema
7. Virtapainike

8. Optisen aseman poistopainike
9. Äänenvoimakkuuden/näyttöasetusten hallintapäänimet (3)
10. 8-in-1-muistikortinlukija
11. USB 3.0 -portit (2)
12. Ääniportit (2)
13. TV-tuloportti
14. S/P DIF -portti
15. HDMI-tuloportti
16. Virtaportti

17. Verkkoportti
18. USB 3.0 -portit (4)
19. HDMI-lähtöportti
20. Infrapunalähtetimen portti
21. Suojakaapelin paikka

1. Mikrofon
2. Lås for kameradæksel
3. Infrarødmottakerlinse
4. Kamera
5. Statuslampe for kamera
6. Optisk stasjon
7. Av/på-knapp
8. Utløserknapp for optisk stasjon

9. Kontroller for volum-/skjerminnstillinger (3)
10. 8-i-1-mediekortleser
11. USB 3.0-porter (2)
12. Lydporter (2)
13. TV-inngang
14. S/P DIF-port
15. HDMI-inngang
16. Strømkontakt
17. Nettverkskontakt

18. USB 3.0-porter (4)
19. HDMI-utgang
20. Infrarødport
21. Åpning for sikkerhetskabel

1. Mikrofon
2. Kameraspärr
3. IR-mottagarens lins
4. Kamera
5. Statusindikator för kamera
6. Optisk enhet
7. Strömbrytare
8. Utmatningsknapp för optisk enhet

9. Kontroller för volym-/skärminställningar (3)
10. 8-i-1-mediekortläsare
11. USB 3.0-portar (2)
12. Ljudportar (2)
13. TV-in-port
14. S/PDIF-port
15. HDMI-in-port
16. Strömport
17. Nätverksport

18. USB 3.0-portar (4)
19. HDMI-ut-port
20. IR-sändarpport
21. Plats för säkerhetskabel

XPS One 2710

Quick Start Guide

Vejledning til hurtig start | Pika-aloitusopas

Hurtigstartveiledning | Snabbstartsguide



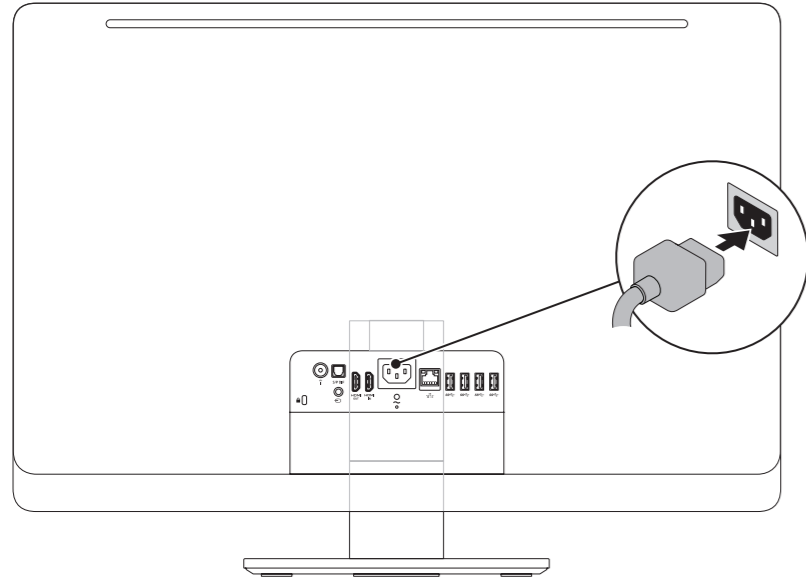
Quick Start

Hurtig start | Pikaopas | Hurtigstart | Snabbstart

1 Connect the power cable

Tiislut netledningen | Kytke virtakaapeli

Koble til str mledningen | Anslut str mkabeln



2 Set up the wireless keyboard and mouse

NOTE: See the documentation that shipped with the wireless keyboard and mouse.

Installer det tr dl se tastatur og musen

BEM RK! L s dokumentationen, der fulgte med det tr dl se tastatur og musen.

Langattoman n pp mist n ja hiiren asentaminen

HUOMAUTUS: Lis tietoja on langattoman n pp mist n ja hiiren mukana toimitetuissa oppaissa.

Konfigurer tr dl st tastatur og mus

MERK: Se dokumentasjonen som fulgte med det tr dl se tastaturet og musen.

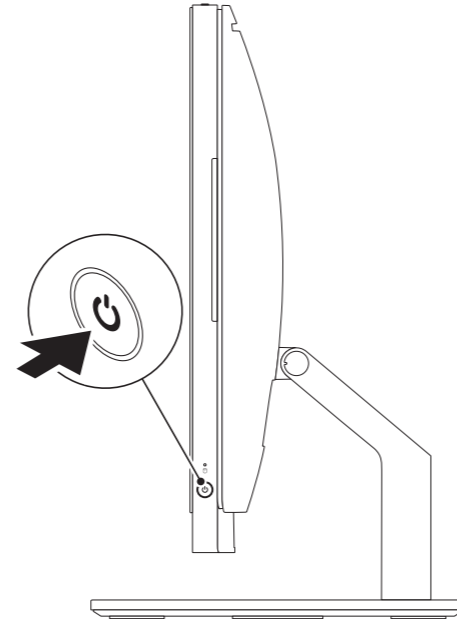
Set up the wireless keyboard and mouse

Obs! L s dokumentationen som medf ljde det tr dl sa tangentbordet och musen.

3 Press the power button

Tryk p  t nd/sluk-knappen | Paina virtapainiketta

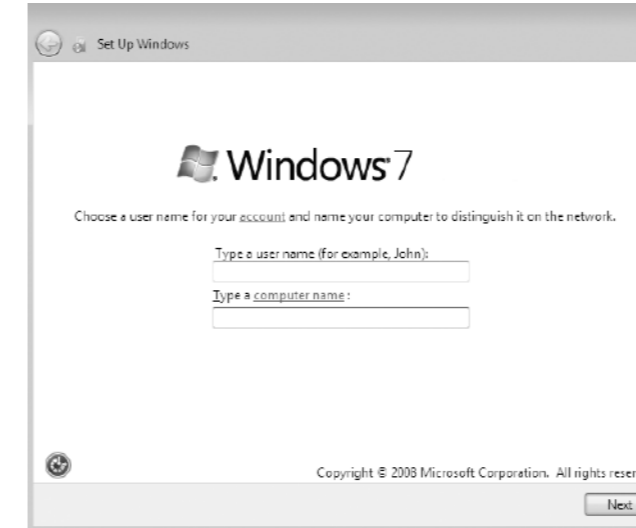
Trykk p  av/p -knappen | Tryck p  str mbrytaren



4 Complete Windows setup

Fuldfor installationen af Windows | Viimeistele Windowsin asennus

Fullfor Windows-oppsettet | Slutfor Windows-installationen



Record your Windows password here

NOTE: Do not use the @ symbol in your password

Her kan du angive din adgangskode til Windows

BEM RK! Brug ikke tegnet @ i din adgangskode

Kirjoita Windows-salasanasi t h n

HUOMAUTUS:  l  k yt  @-merkki  salasanassa

Registrer Windows-passordet her

MERK: Ikke bruk @-symbolet i passordet

Ange ditt Windows-l senord h r

Obs! Anv nd inte symbolen @ i l senordet

Before You Contact Support

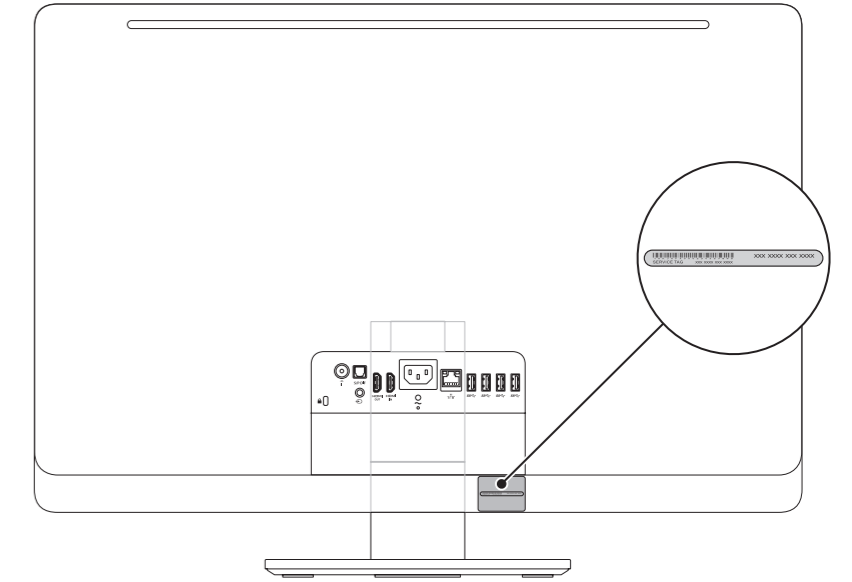
Inden du kontakter support | Ennen yhteydenottoa tukeen

F r du kontakter kundest tte | Innan du kontaktar supporten

Locate your Service Tag

Find din servicekode | Etsi huoltomerkki

Finn servicekoden | Hitta ditt servicenummer



Record your Service Tag here

Her kan du angive din servicekode | Kirjoita huoltomerkki t h n

Registrer servicekoden her | Ange ditt servicenummer h r